



COMO CRIAR UMA CERCA

Passo a passo de como criar uma Cerca no sistema Strack

• PRIMEIRA FORMA:

1. Passo:

No formulário de cadastro de cerca crie um [Novo Registro](#).

2. Passo:

Preencha corretamente todas as opções do cadastro de cerca:

- **Descrição:** Nome para a cerca que será criada (nome do Local cercado ou nome do veículo que utilizará a cerca);
- **Cliente:** Selecione uma opção;
- **Velocidade Máxima:** Determinar a velocidade máxima permitida;

Cadastro De Cerca

Formulário Cadastro de Cerca

* Descrição

* Cliente

Velocidade Máxima

Outros Dados

Mapa

Mapa Satélite

Search the map

Search

Rio Grande do Norte

Fortaleza

Ceará

Maranhão

Piauí

Paraíba

Recife

Desabilitado

5 Km/h

10 Km/h

15 Km/h

20 Km/h

25 Km/h

30 Km/h

35 Km/h

40 Km/h

45 Km/h

50 Km/h

55 Km/h

60 Km/h

65 Km/h

70 Km/h

75 Km/h

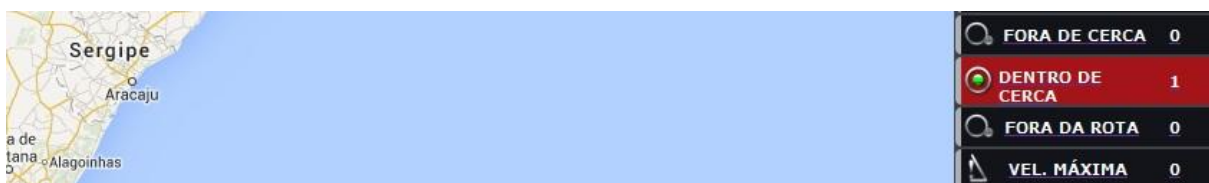
80 Km/h

85 Km/h

90 Km/h

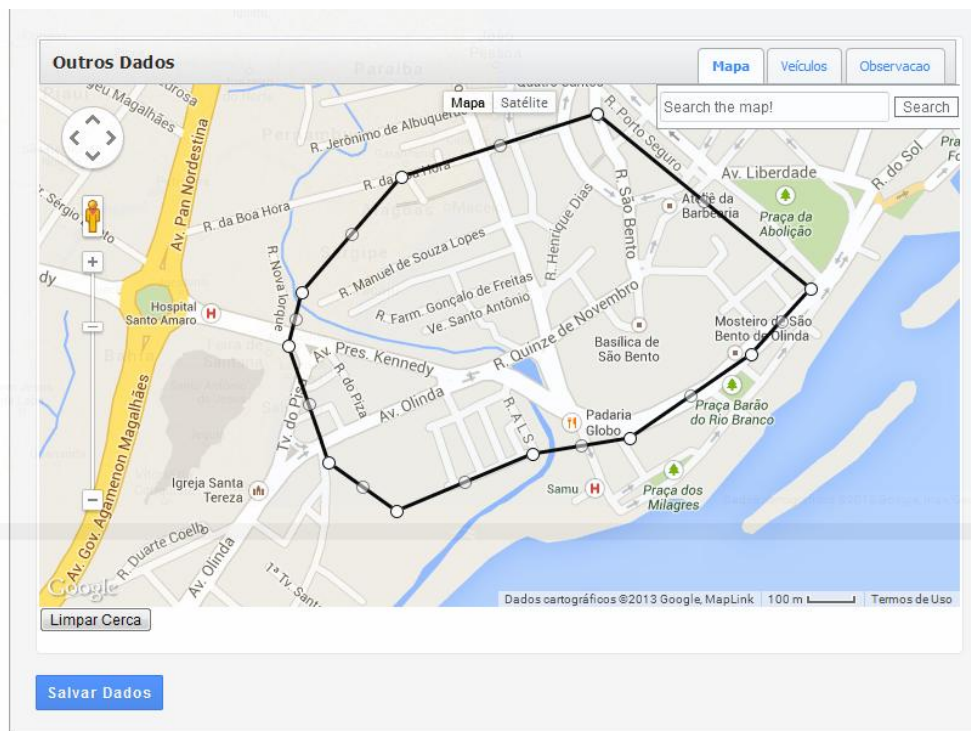
95 Km/h

OBS.: Ao habilitar a cerca com controle de velocidade, sempre que o veículo ultrapassar a velocidade selecionada, o sistema irá gerar um alerta visual no quadro de eventos.



3. Passo:

Após preencher todo o formulário, procure o local no mapa, cerque a área que deseja que o sistema alerte quando o veículo entrar ou sair do campo.



4. Passo:

Na aba de veículos, selecione a qual instalação esta cerca estará vinculada.

E determine a Data/hora de início e Data/hora final (Você pode selecionar quantos veículos você quiser).

5. Passo:

Determine o tipo de cerca que você utilizará:

- Cerca Fora: O alerta será gerado quando veículo sair do campo.
- Cerca Dentro: O alerta será gerado quando o veículo entrar no campo.

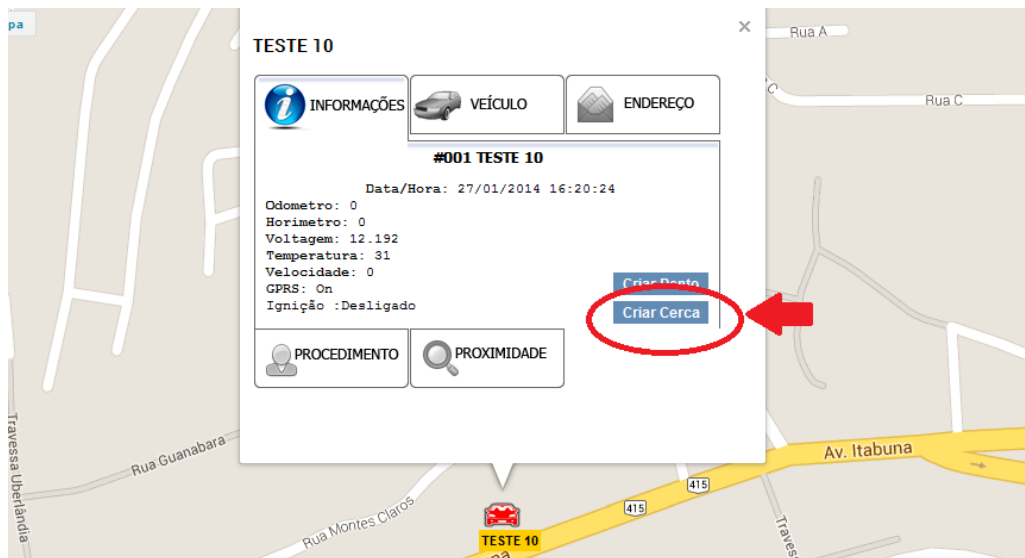
6. Passo:

Finalize seu cadastro clicando em SALVAR DADOS.

• SEGUNDA FORMA:

1. Passo:

Filtre o veículo no grid e clique no ícone do carrinho, como mostra a imagem abaixo:

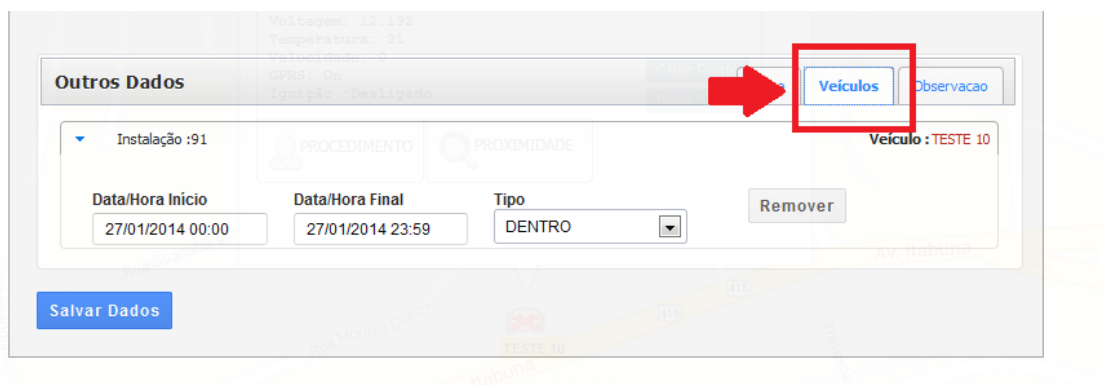


2. Passo:

Preencha o campo descrição corretamente e crie a cerca no local onde o veículo se encontra.

3. Passo:

Na aba de veículos determine a Data/Hora inicial e final e tipo da cerca desejada. (Observação* Se a cerca for definitiva selecione um período longo).



4. Passo:

Finalize salvando os dados!